



Gewerbefläche

Bahnhofstraße 14, Witten

GVG Andresen mbH
Mittelweg 157
20148 Hamburg

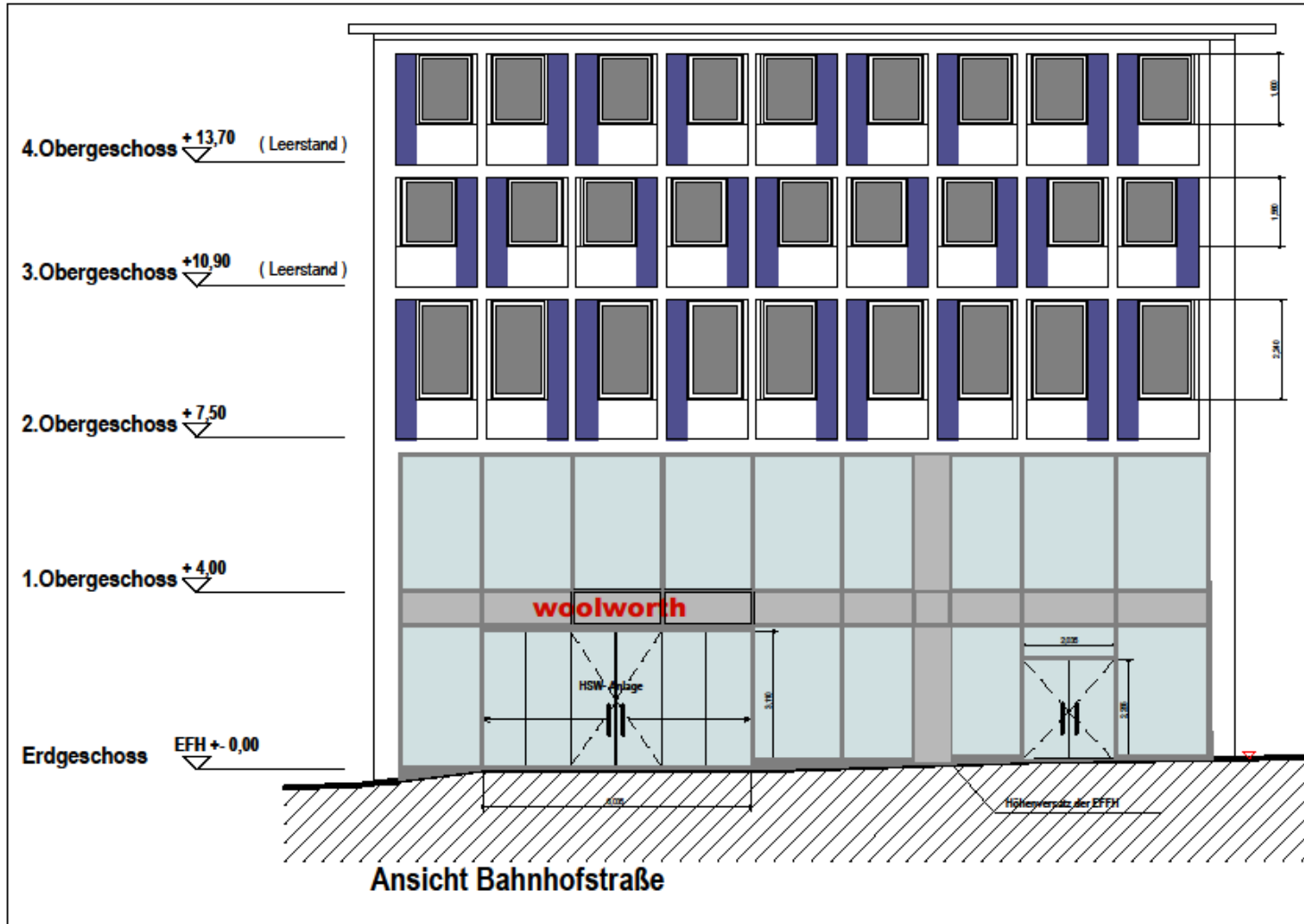
Tel: 040 – 4147850
Fax 040 - 41478550

Key Facts

Position/Zimmer	Größe ca.	Beschreibung	Preis (Nettokaltmiete)
Erdgeschoss	146 m ²	Gewerbefläche	
1. Obergeschoss	14 m ²	Lager	
2. Obergeschoss	111 m ²	Lager/Personalraum	
Gesamt	271m ²		Auf Anfrage

GRUNDRISSE

WEITERE ANSICHTEN



UMGEBUNG & LAGE

Witten

Zur Vermietung steht eine großzügige Gewerbefläche mit ca. 270 m² in zentraler Lage von Witten, direkt an der Bahnhofstraße. Die frequentierte Innenstadtlage bietet eine hervorragende Sichtbarkeit und ideale Voraussetzungen für Einzelhandel, Büro- oder Dienstleistungskonzepte.

Die Umgebung ist geprägt von einer lebendigen Infrastruktur mit zahlreichen Geschäften, Gastronomieangeboten und Dienstleistungsunternehmen. Durch die zentrale Lage sowie die gute Anbindung an den öffentlichen Nahverkehr ist die Fläche sowohl für Kunden als auch Mitarbeiter bequem erreichbar. Öffentliche Parkmöglichkeiten befinden sich in unmittelbarer Nähe.

Die Stadt Witten liegt im Südosten des Ruhrgebiets und zählt als größte Stadt des Ennepe-Ruhr-Kreises zu den etablierten Wirtschaftsstandorten der Region. Durch die Nähe zu den Großstädten Dortmund, Bochum und Hagen profitiert Witten von einer hervorragenden regionalen Vernetzung und einer hohen Besucherfrequenz.

Fotos





KONTAKT

Kontakt

GVG Andresen mbH

Gina Andresen

040 – 414 78 510

Gina.andresen@gvg-andresen.de